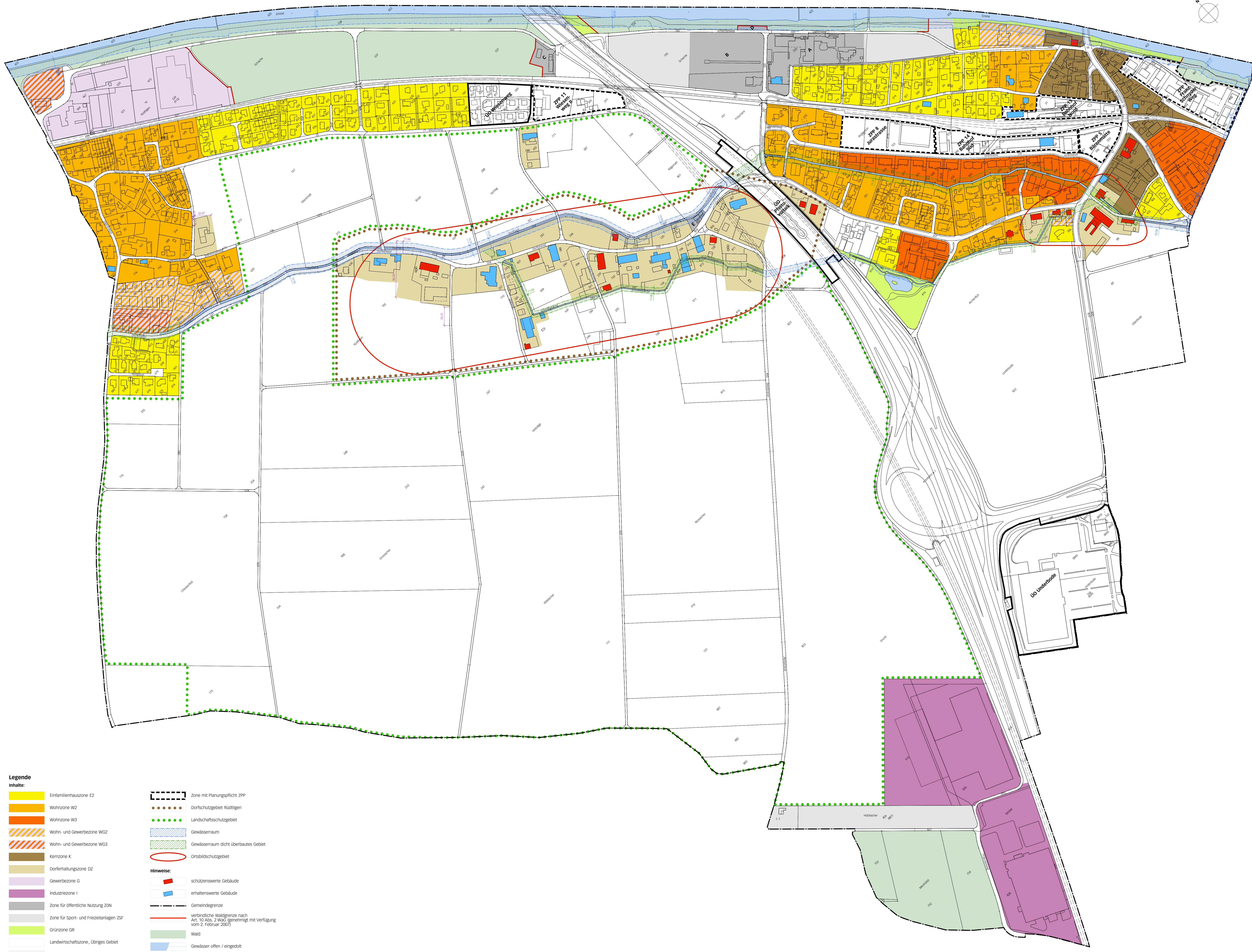


Zonenplan 1:2'500
 Die Revision der Ortsplanung besteht aus:
 • Baureglement
 • Zonenplan 1:2'500
 • Zonenplan Naturgefahren 1:5'000
 weitere Unterlagen:
 • Erläuterungsbericht
 • SE-Inf-Konzept
 • Mitwirkungsbericht
 Oktober 2017
 ruetligen-alchenflueh-revision@ecoptima.ch

ecoptima - Spitalgasse 34 - Postfach - 3001 Bern - telefon 031 310 50 80 - fax 031 310 50 81 - www.ecoptima.ch - info@ecoptima.ch

Genehmigungsvermerke
 Mitwirkung 19. Okt. - 20. Nov. 2017
 Vorprüfung
 Publikation im amtlichen Anzeiger
 Publikation im Anzeiger vom
 Öffentliche Auflage
 Einspracheverhandlungen
 Erledigte Einsprachen
 Un erledigte Einsprachen
 Rechtsverwahrungen
 Beschlossen durch den Gemeinderat am
 Beschlossen durch die Gemeindeversammlung am
 Gemeinderatspräsident Sekretär
 Kurt Schütz Christian Wenger
 Die Richtigkeit dieser Angaben bescheinigt:
 Rütligen-Alchenflüh,
 Gemeindegemeinschaft
 Christian Wenger
**Genehmigt durch das kantonale Amt für
 Gemeinden und Raumordnung**



Legende
 Inhalte:

	Einfamilienhauszone E2		Zone mit Planungspflicht ZPP
	Wohnzone W2		Dorfschutzgebiet Rütligen
	Wohnzone W3		Landschaftschutzgebiet
	Wohn- und Gewerbezone WG2		Gewässerraum
	Wohn- und Gewerbezone WG3		Gewässerraum dicht überbautes Gebiet
	Kernzone K		Ortsbildschutzgebiet
	Dorferhaltungzone DZ	Hinweise:	
	Gewerbezone G		schützenswerte Gebäude
	Industriezone I		erhaltenswerte Gebäude
	Zone für öffentliche Nutzung ZON		Gemeindegrenze
	Zone für Sport- und Freizeitanlagen ZSF		verbindliche Waldgrenze nach Art. 10 Abs. 2 WaG (genehmigt mit Verfügung vom 2. Februar 2007)
	Grünzone GR		Wald
	Landwirtschaftszone, Übriges Gebiet		Gewässer offen / eingedaut
	Verkehrszone VZ <i>(pendant)</i>		
	bestehende Überbauungsordnung UeO		